

DICEMBRE/GENNAIO. Mostre, appuntamenti e opening. Il meglio dell'arte contemporanea e dei nuovi linguaggi, in Italia e nel mondo

di **Piera Belloni**



FIRENZE— Arte trascendentale

Il cortile di Palazzo Strozzi ospita 'The Message', installazione site specific di Kaws in dialogo con la grande mostra dedicata al Beato Angelico e aperta in contemporanea al Palazzo, fino al 25/1. Due monumentali sculture in legno per illustrare la personale visione dell'artista americano sul tema dell'Annunciazione, fra spiritualità e ironia. palazzostrozzi.org

Foto Elia Bialkowska, OKNO studio © KAWS

ART SHOW

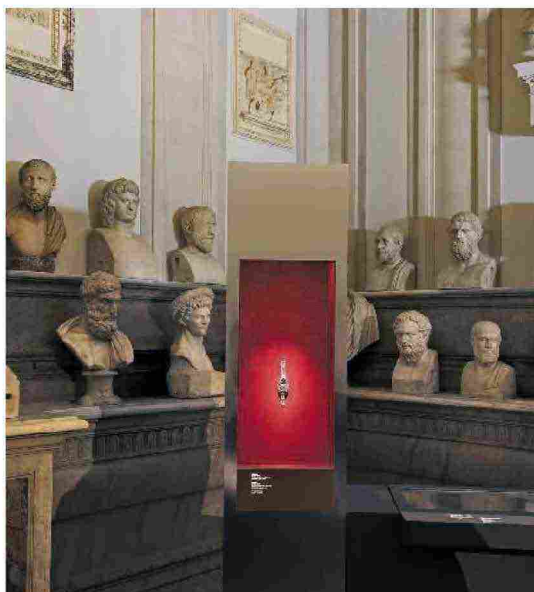
139623-ITOKW4

ELLE DECOR ITALIA



BERGAMO_ Sport invernali e creatività

Si svolge nell'ambito della Olimpiade Culturale Milano Cortina 2026 'Fuoripista', esposizione negli spazi di **Gres Art 671** che si muove fra arte, design, architettura e ricerca. Il tema delle attività sportive invernali e dell'ambiente montano che le ospita viene approfondito e riletto come espressione artistica grazie alle interpretazioni degli autori presenti, tra i quali Carlo Molino, Armin Linke, il collettivo The Invisible Mountain e Andreas Gursky (in foto, un dettaglio della sua opera 'Eislaifer', 2021). Accanto a lavori storici e materiali d'archivio, da non perdere i tre lavori commissionati per l'occasione a Masbedo, Studio Folder e Numechi.studio. Fino al 15/2. gresart671.org



ROMA_ Universi estetici preziosi

Aperta a Palazzo Nuovo 'Cartier e il Mito ai Musei Capitolini', esplorazione su quanto l'antichità abbia ispirato le creazioni della maison. Qui in un inedito confronto con le sculture della collezione Albani, nell'allestimento (in foto) curato da Sylvain Roca, con il contributo di Dante Ferretti. Fino al 15/3. museicapitolini.org



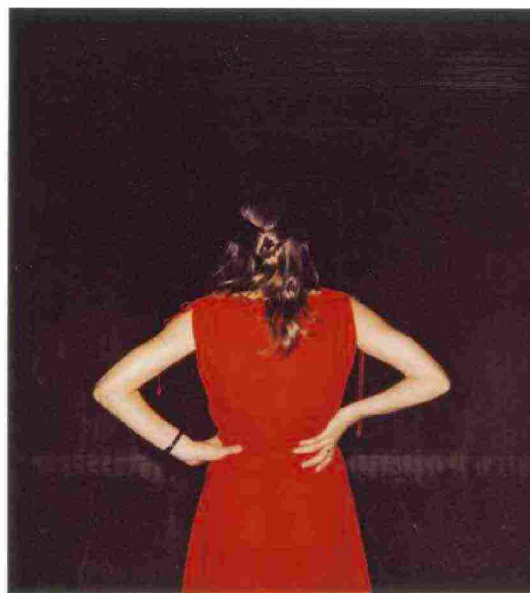
MILANO_ Paesaggi astratti

Tele monocromatiche di forte espressività caratterizzano la serie 'North Pole and other Precarious Landscapes' di Philippe Pastor, esposta alla galleria Robilant + Voena e nella speciale location di via Gargano per le opere di maggiori dimensioni (in foto, tele della serie 'North Pole', nello studio dell'artista), fino al 15/1. robilantvoena.com



TOKYO_ Ritratti e autoritratti

L'Espace Louis Vuitton porta nella capitale giapponese 'Andy Warhol. Serial Portraits', esplorando un tema centrale nel lavoro dell'esponente della Pop Art. In mostra le celebri serigrafie ma anche fotografie realizzate con diversi mezzi, comprese fototessere, istantanee e disegni meno conosciuti. Fino al 15/2. espacelouisvuittontokyo.com



PRATO_ Focus istantanea

Al Centro Pecci 'Luigi Ghirri. Polaroid '79-'83' presenta una versione poco nota dell'opera del grande fotografo, che ebbe occasione di sperimentare le possibilità offerte dalle immagini sviluppate in un minuto (in foto, 'Formigine, Modena', 1980), molto differenti dalla sua pratica creativa. Fino al 10/5. centropecci.it